

Diarsia albipennis: Boursin, 1954, Bonn. zool. Beitr. 5: 230, pl. 2, fig. 19; pl. 7, fig. 11. —Chen, 1986, Cutworms agric. reg. China p.126.

翅展 35mm。头、胸灰褐色；前翅黄褐色，除基线外各横线均较细，褐色至深褐色，内线及中线大波浪形外斜，外线微波浪形，亚端线波曲，前段内侧似一斜纹，环纹大，外斜，肾纹及邻近地区褐色；后翅黄白色微带褐色；腹部浅黄褐色，背面带红褐色。雄蛾抱钩较直，内突小，阳茎细小（图 242）。

分布 陕西、江西、福建、云南；印度。

黄褐歹夜蛾 *Diarsia flavibrunnea* (Leech) (图版 XIV-4)

Graphiphora flavibrunnea Leech, 1900, Trans. ent. Soc. p. 40. (中国西部: Moupin; 康定)

Agrotis flavibrunnea: Hampson, 1903, Cat. Lep. Phal. Br. Mus. 4: 422, pl. 70, fig. 30.

Diarsia flavibrunnea: Chen, 1986, Cutworms agric. reg. China p. 124.

翅展 38mm。头、胸及前翅黄褐色，翅端区紫褐色，后缘区紫灰色，外线外方的翅脉纹黑色杂白色，基线、内线褐，后者双线波浪形外斜，剑纹仅现一黑点，环纹大，后端有二黑点，肾纹后端稍内突并有一黑点，中线模糊黑色，亚端线黄色锯齿形；后翅污褐色；腹部褐灰色。

分布 四川、云南。

狐歹夜蛾 *Diarsia flavirena* (Moore) (图版 XIV-5)

Graphiphora flavirena Moore, 1881, Proc. zool. Soc. p. 352, pl. 38, fig. 3. (大吉岭)

Graphiphora vulpina Moore, 1882, Lep. Atk. p. 118.

Diarsia flavirena: Boursin, 1969, Entomops, 2 (15): 216, fig. 4. —Chen *et al.*, 1991,

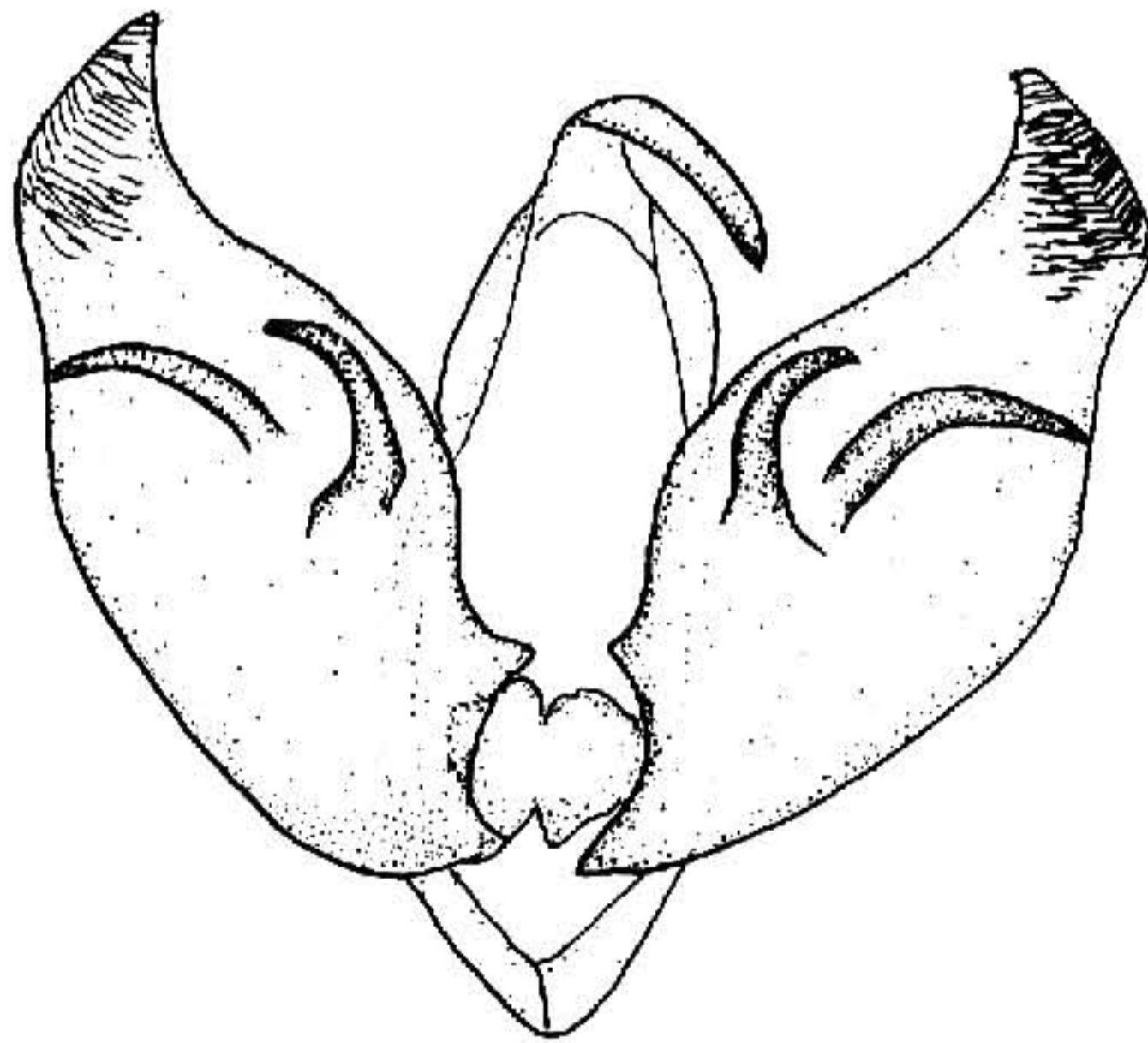


图 243 狐歹夜蛾 *Diarsia flavirena*
(Moore) ♂ 外生殖器